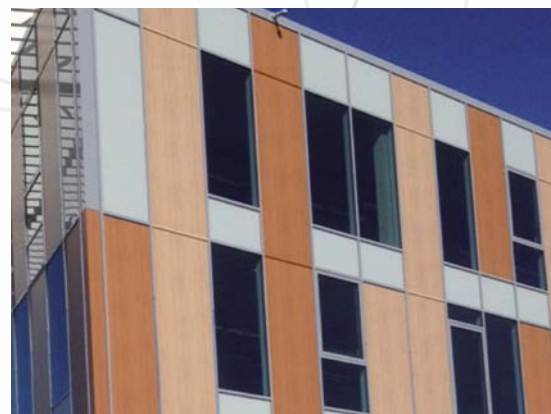


ECOSTA ALU COMPOSITE

Modisch vielfältige Lösung für Leichtfassaden

ECOSTA ALU COMPOSITE kombiniert das modisch ansprechende und vielfältig zu gestaltende Verbundaluminium mit den Eigenschaften eines Füllelements. Grosser Pluspunkt neben dem geringen Gewicht ist die Vielzahl an Gestaltungseffekten: rohes Aluminium, Metallic Look, Holz- oder Mineraloptik und Farben in unbegrenzter Vielfalt für moderne Fassaden – auch als sparkling, brushed, eloxiert oder Hologrammfinish.



Anwendung

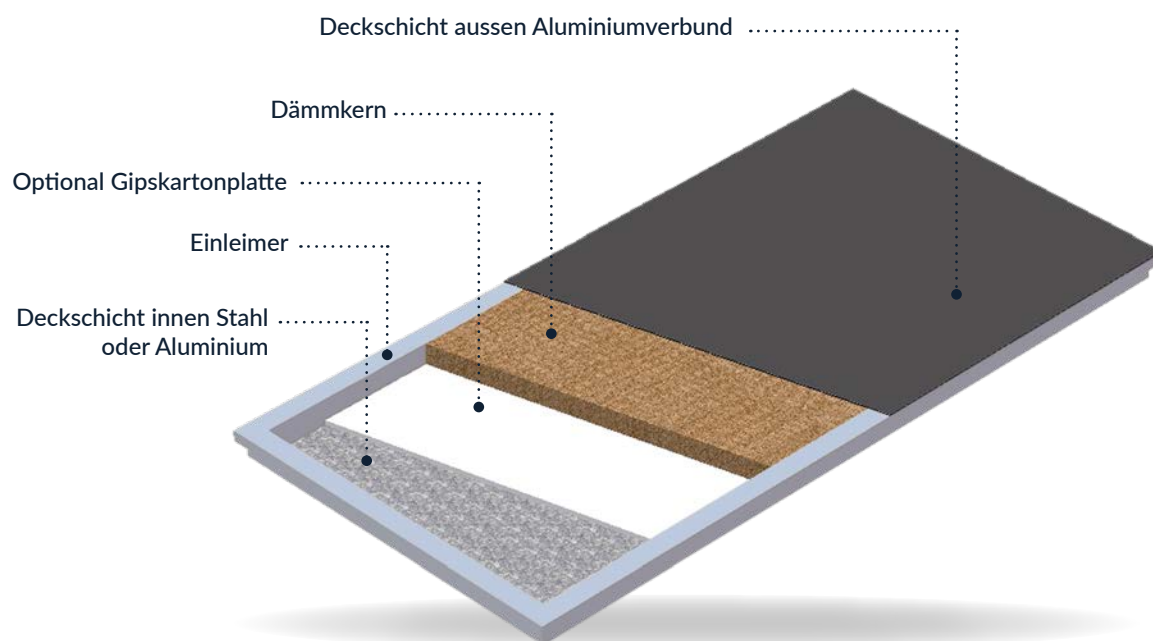
Neubau

Sanierung

- Tertiärsektor: öffentliche Einrichtungen, Büros, Wohnungsbau, Dienstleistungsgebäude.

Paneelkomposition

- Deckschicht außen: Verbundaluminium
- Dämmkern
- Optional Gipskartonplatte
- Einleimer
- Deckschicht innen: Stahl- oder Aluminiumblech



Vorteile

- Langlebig und robust
- Leicht zu reinigen
- Breitgefächerte Gestaltungsmöglichkeiten